
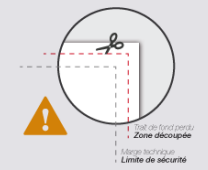
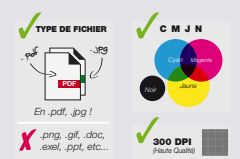


SPÉCIFICATIONS TECHNIQUES - MENUS DE RESTAURANT



Formats	Voir tableau
Fonds perdus	2mm tournant
Marges techniques	2mm tournant
Option recto-verso	NON
Types de fichiers	PDF, JPG
Colorimétrie	CMJN
Résolution	300 DPI

ATTENTION :

Tout fichier non respectueux des spécifications techniques sera modifié par nos soins dans la limite du possible et sans votre approbation, afin qu'il soit imprimable.

Veuillez opter pour l'option « envoi BAT numérique » si vous n'êtes pas assuré de la conformité de vos visuels. Vous bénéficierez dans ce cas de notre expertise.

Pour une qualité d'impression optimale, vérifiez toujours que les spécifications techniques soient respectées,

PENSEZ A UTILISER NOS GABARITS !

Nous vous conseillons fortement d'utiliser un logiciel de création graphique pour réaliser vos fichiers. Il existe plusieurs solutions gratuites ou payantes : suite ADOBE (Photoshop, Illustrator, Indesign ...), Coreldraw, Gimp, qui elles seules vous permettront de répondre complètement à nos spécifications techniques.

1. TYPES DE FICHIERS ACCEPTÉS

- **JPG** Haute résolution (qualité 12 à l'export) : « le + simple et le plus fiable ! »
- **TIFF** (Compression JPG HD).
- **PDF** : Attention !!! Toutes vos polices doivent être vectorisées et vos transparences aplaties.
Dans le cas contraire, vos fichiers pourront subir des modifications ou pertes de données.

Attention, nous n'acceptons pas d'autres types de fichiers (Word, PowerPoint, Excel, Paint, Publisher, Photofiltre...)

2. DIMENSIONS & GABARITS

Les formats de nos fichiers sont disponibles sur « **NOS GABARITS** » ; Ils prévoient **2 mm de fond perdu** (image du fond débordant du format fini des travaux qui sera massicotée après impression) + **2 mm de marge technique** : marge d'erreur mécanique du massicot à l'intérieur du format fini ; Ne faire apparaître aucun élément important dans ces zones.

Référez vous bien à nos gabarits, les supports ne correspondant pas à nos gabarits seront imprimés en l'état si l'option validation n'a pas été choisie.

NOS FORMATS (TABLEAUX DE CORRESPONDANCE)

LIBELLÉ Format choisi	GABARIT OUVERT (en mm) Format demandé pour l'impression	FORMAT RÉEL (en mm) Format fini après massicot
Sans pli		
A5	214 x 152	210 x 148
A4	214 x 301	210 x 297
A3	424 x 301	420 x 297
20x20	201 x 201	197 x 197
1 Pli Simple		
A5 Ouv. / A6 Fer.	214 x 152	210 x 148
A4 Ouv. / A5 Fer.	214 x 301	210 x 297
A3 Ouv. / A4 Fer.	424 x 301	420 x 297
40x20 Ouv. / 20x20 Fer.	402 x 201	398 x 197
2 Plis Roulés		
A4 Ouv. / 21/10 Fer.	299 x 214	295 x 210
A3 Ouv. / 30x14 Fer.	422 x 301	418 x 297
60x20 Ouv. / 20x20 Fer.	602 x 201	598 x 197

3. COLORIMÉTRIE ET RÉOLUTION : CMJN - FOGRA 39 - 300DPI

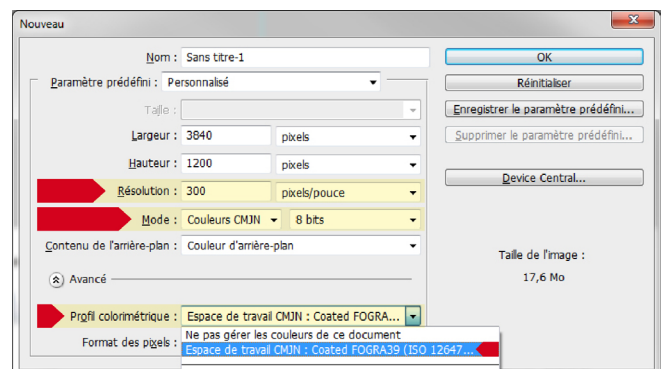
A la création de votre document, veuillez sélectionner le mode colorimétrique **CMJN (8bits)**.

Tout fichier en RVB devra être converti et pourra subir des pertes colorimétriques, notamment pour les couleurs vives.

Afin de garantir un résultat optimal de vos couleurs en sortie machine, choisissez dans vos paramètres avancés le profil colorimétrique **Coated Fogra 39.**

Vous pouvez agir sur le mode colorimétrique de votre visuel sur l'onglet : Image -> Mode -> CMJN/8bits (Dans Photoshop par exemple).

Nous imprimons nos supports en 300 DPI et attendons vos fichiers à cette résolution.



4. MISE EN PAGE

N'exportez pas de traits de coupe, de gamme de couleurs, de marges blanches ou d'hirondelles ;

Attention à l'export de vos documents :

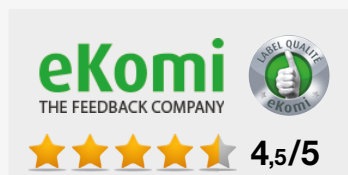
- Ne pas « Enregistrer pour le Web » car votre visuel passera en 72 Dpi (...et en RVB).
- Il faut toujours cocher l'option qualité maximale et ne pas compresser votre visuel

5. COULEURS : ATTENTION AUX APLATS !

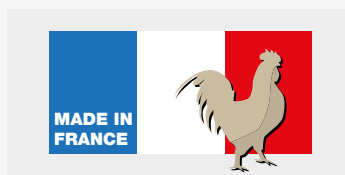
Ils sont sources de problème en fabrication et notamment au niveau du massicot. (Macule).

Attention à ne pas dépasser 220% pour vos superpositions de couleurs.

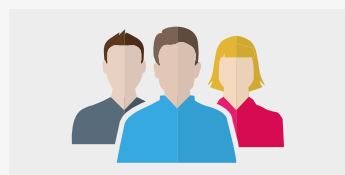
Pour un noir : Il ne faut pas utiliser des pourcentages supérieurs à 40% Cyan / 40% Magenta / 40% Jaune / 100% Noir ;
le total dans tout les cas **ne doit pas dépasser 220%**.



SATISFACTION CLIENT



FABRICATION FRANÇAISE



UNE ÉQUIPE DÉDIÉE



LIVRAISON GRATUITE

**UNE QUESTION ?
UNE SUGGESTION ?**

 **Chat**

Notre équipe reste à votre disposition du **lundi au vendredi de 8h à 19h sans interruption.**

 **Tickets**

 **Tél. 05 35 37 01 80**