

**SPÉCIFICATIONS TECHNIQUES - GILET DE SÉCURITÉ FLUO****ATTENTION :**

Tout fichier non respectueux des spécifications techniques sera modifié par nos soins dans la limite du possible et sans votre approbation, afin qu'il soit imprimable.

Veillez opter pour l'option « envoi BAT numérique » si vous n'êtes pas assuré de la conformité de vos visuels. Vous bénéficierez dans ce cas de notre expertise.

Pour une qualité d'impression optimale, vérifiez toujours que les spécifications techniques soient respectées,

**PENSEZ A UTILISER NOS GABARITS !**

Nous vous conseillons fortement d'utiliser un logiciel de création graphique pour réaliser vos fichiers. Il existe plusieurs solutions gratuites ou payantes : suite ADOBE (Photoshop, Illustrator, Indesign ...), Coreldraw, Gimp, qui elles seules vous permettront de répondre complètement à nos spécifications techniques.

**SPÉCIFICATIONS TECHNIQUES**

**Matière** MESH 120  
100% Polyester  
Certifié ISO 20471 Classe I

**Particularités** Fermeture avec bande auto-agrippante  
Deux bandes horizontales réfléchissantes  
**Zones de marquage :**  
**Dos (21x30cm)**  
**Coeur (10x10cm)**  
**Dos + Coeur**

**Fichiers acceptés** PDF, JPG, TIFF

**Colorimétrie** CMJN

**Résolution** 300 Dpi

**Tailles :**

10/14ans

S/M

L/XL

2XL/3XL

**Couleurs :**

JAUNE FLUO

ORANGE FLUO

**1. TYPES DE FICHIERS ACCEPTÉS**

- **JPG** Haute résolution (qualité 12 à l'export) : « le + simple et le plus fiable ! »
- **TIFF** (Compression JPG HD).
- **PDF** : Attention !!! Toutes vos polices doivent être vectorisées et vos transparences aplaties.  
Dans le cas contraire, vos fichiers pourront subir des modifications ou pertes de données.

**Nous déconseillons fortement les couleurs trop claires, en effet sur une matière fluo en polyester le résultat ne sera pas optimal et à peine lisible (transfert de couleur). Privilégiez des couleurs sombres d'impression.**

Attention, nous n'acceptons pas d'autres types de fichiers (Word, PowerPoint, Excel, Paint, Publisher, Photofiltre...)

Impression en sérigraphie 1, 2, 3 ou 4 couleurs :

- PDF vectorisé : attention !!! Tous vos masques d'écritages réalisés./ AI vectorisé.

Vos fichiers doivent être réalisés au format d'impression et doivent contenir autant de calques que de couleurs d'impression commandées. Il est impératif de bien signaler les couleurs d'impression souhaitées en réalisant vos calques grâce aux nuanciers pantone disponibles dans votre logiciel.

Impératif : 1 teinte par calque !!!

Attention, nous n'acceptons pas d'autres types de fichiers (Word, PowerPoint...)

## 2. COLORIMÉTRIE ET RÉOLUTION : CMJN - FOGRA 39 - 300DPI

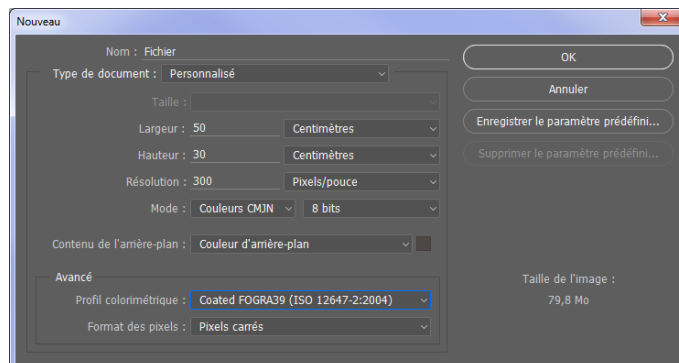
À la création de votre document, veuillez sélectionner le mode colorimétrique **CMJN (8bits)**.

**Tout fichier en RVB devra être converti et pourra subir des pertes colorimétriques, notamment pour les couleurs vives.**

**Afin de garantir un résultat optimal de vos couleurs en sortie machine, choisissez dans vos paramètres avancés le profil colorimétrique **Coated Fogra 39**.**

*Vous pouvez agir sur le mode colorimétrique de votre visuel sur l'onglet : Image -> Mode -> CMJN/8bits (Dans Photoshop par exemple).*

*Nous imprimons nos supports en 300 DPI et attendons vos fichiers à cette résolution.*



DPI signifie « pixels par pouce ». Il est impératif de même que pour la colorimétrie de commencer votre création en choisissant bien votre résolution.

Nous imprimons en 300 DPI qui est la résolution optimale pour le marquage. Il est impératif que la résolution de vos fichiers soit la meilleure possible pour un rendu de qualité.

**Attention à l'export de vos documents :**

- **Ne pas « Enregistrer pour le Web » car votre visuel passera en 72 Dpi (...et en RVB).**
- **Il faut toujours cocher l'option qualité maximale et ne pas compresser votre visuel.**

*Vous pouvez agir sur la résolution de votre visuel sur l'onglet :*

*Image -> taille de l'image -> 300dpi (Dans photoshop par exemple).*

## 3. MISE EN PAGE

**N'exportez pas de traits de coupe, de gamme de couleurs, de marges blanches ou d'hirondelles ;**

## 4. DIMENSIONS

Vous devez nous fournir vos fichiers au format d'impression souhaitée.

La taille maximale d'impression en quadrichromie est de 21x30 cm (format rectangulaire).

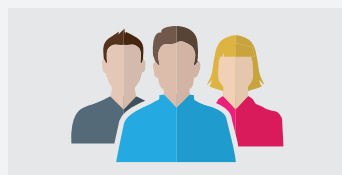
**Retour Devis Impression : Gilet Fluo Personnalisé**



**SATISFACTION CLIENT**



**FABRICATION FRANÇAISE**



**UNE ÉQUIPE DÉDIÉE**



**LIVRAISON GRATUITE**

**UNE QUESTION ?**



**UNE SUGGESTION ?**

Notre équipe reste à votre disposition du **lundi au vendredi de 8h à 19h sans interruption.**

**SPÉCIFICATIONS TECHNIQUES - BODYWARMER****ATTENTION :**

Tout fichier non respectueux des spécifications techniques sera modifié par nos soins dans la limite du possible et sans votre approbation, afin qu'il soit imprimable.

Veillez opter pour l'option « envoi BAT numérique » si vous n'êtes pas assuré de la conformité de vos visuels. Vous bénéficierez dans ce cas de notre expertise.

Pour une qualité d'impression optimale, vérifiez toujours que les spécifications techniques soient respectées,

**PENSEZ A UTILISER NOS GABARITS !**

Nous vous conseillons fortement d'utiliser un logiciel de création graphique pour réaliser vos fichiers. Il existe plusieurs solutions gratuites ou payantes : suite ADOBE (Photoshop, Illustrator, Indesign ...), Coreldraw, Gimp, qui elles seules vous permettront de répondre complètement à nos spécifications techniques.

**SPÉCIFICATIONS TECHNIQUES**

<b>Matière</b>	POLYCOTON 65% polyester - 35% coton Matelassage 100% polyester 160 g/m <sup>2</sup>
<b>Particularités</b>	Col montant double pression 6 poches dont 1 poche intérieure  Partie élastiquée dans le dos de chaque côté  <b>Zones de marquage :</b> <b>Dos (21x30cm)</b> <b>Coeur (10x10cm)</b> <b>Dos + Coeur</b>

**Fichiers acceptés** PDF, JPG, TIFF

**Colorimétrie** CMJN

**Résolution** 300 Dpi

**Tailles :**

S

M

L

XL

XXL

3XL

4XL

5XL

**Couleurs :**

GRIS - ROUGE -

BLEU MARINE VERT - NOIR

**1. TYPES DE FICHIERS ACCEPTÉS**

- **JPG** Haute résolution (qualité 12 à l'export) : « le + simple et le plus fiable ! »

- **TIFF** (Compression JPG HD).

- **PDF** : Attention !!! Toutes vos polices doivent être vectorisées et vos transparences aplaties.  
Dans le cas contraire, vos fichiers pourront subir des modifications ou pertes de données.

Attention, nous n'acceptons pas d'autres types de fichiers (Word, PowerPoint, Excel, Paint, Publisher, Photofiltre...)

Impression en sérigraphie 1, 2, 3 ou 4 couleurs :

- PDF vectorisé : attention !!! Tous vos masques d'écrêtages réalisés.

- AI vectorisé.

Vos fichiers doivent être réalisés au format d'impression et doivent contenir autant de calques que de couleurs d'impression commandées. Il est impératif de bien signaler les couleurs d'impression souhaitées en réalisant vos calques grâce aux nuanciers pantone disponibles dans votre logiciel.

Impératif : 1 teinte par calque !!!

Attention, nous n'acceptons pas d'autres types de fichiers (Word, PowerPoint...)

---

**2. COLORIMÉTRIE ET RÉOLUTION : CMJN - FOGRA 39 - 300DPI**

---

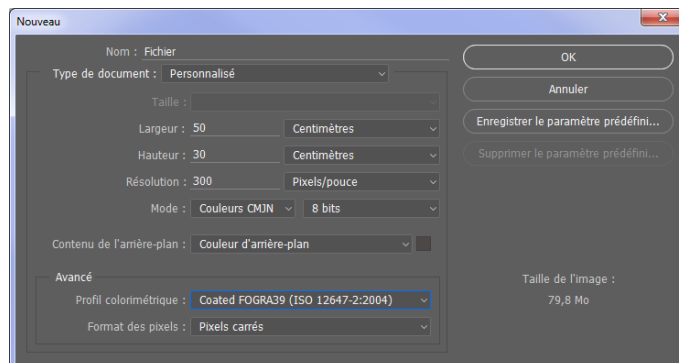
À la création de votre document, veuillez sélectionner le mode colorimétrique **CMJN (8bits)**.

**Tout fichier en RVB devra être converti et pourra subir des pertes colorimétriques, notamment pour les couleurs vives.**

**Afin de garantir un résultat optimal de vos couleurs en sortie machine, choisissez dans vos paramètres avancés le profil colorimétrique **Coated Fogra 39**.**

*Vous pouvez agir sur le mode colorimétrique de votre visuel sur l'onglet : Image -> Mode -> CMJN/8bits (Dans Photoshop par exemple).*

*Nous imprimons nos supports en 300 DPI et attendons vos fichiers à cette résolution.*



DPI signifie « pixels par pouce ». Il est impératif de même que pour la colorimétrie de commencer votre création en choisissant bien votre résolution.

Nous imprimons en 300 DPI qui est la résolution optimale pour le marquage. Il est impératif que la résolution de vos fichiers soit la meilleure possible pour un rendu de qualité.

**Attention à l'export de vos documents :**

- **Ne pas « Enregistrer pour le Web » car votre visuel passera en 72 Dpi (...et en RVB).**
- **Il faut toujours cocher l'option qualité maximale et ne pas compresser votre visuel.**

*Vous pouvez agir sur la résolution de votre visuel sur l'onglet :*

*Image -> taille de l'image -> 300dpi (Dans photoshop par exemple).*

---

**3. MISE EN PAGE**

---

**N'exportez pas de traits de coupe, de gamme de couleurs, de marges blanches ou d'hirondelles ;**

---

**4. DIMENSIONS**

---

Vous devez nous fournir vos fichiers au format d'impression souhaitée.

La taille maximale d'impression en quadrichromie est de 21x30 cm (format rectangulaire).

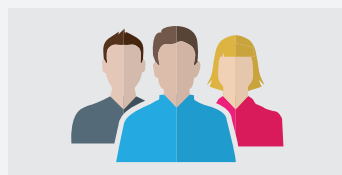
**Retour Devis Impression : Bodywarmer personnalisé**



**SATISFACTION CLIENT**



**FABRICATION FRANÇAISE**



**UNE ÉQUIPE DÉDIÉE**



**LIVRAISON GRATUITE**

**UNE QUESTION ?**



**Chat**



**Tickets**



**Tél. 05 35 37 01 80**

**UNE SUGGESTION ?**

Notre équipe reste à votre disposition du **lundi au vendredi de 8h à 19h sans interruption.**



**SPÉCIFICATIONS TECHNIQUES - COMBINAISON****ATTENTION :**

Tout fichier non respectueux des spécifications techniques sera modifié par nos soins dans la limite du possible et sans votre approbation, afin qu'il soit imprimable.

Veillez opter pour l'option « envoi BAT numérique » si vous n'êtes pas assuré de la conformité de vos visuels. Vous bénéficierez dans ce cas de notre expertise.

Pour une qualité d'impression optimale, vérifiez toujours que les spécifications techniques soient respectées,

**PENSEZ A UTILISER NOS GABARITS !**

Nous vous conseillons fortement d'utiliser un logiciel de création graphique pour réaliser vos fichiers. Il existe plusieurs solutions gratuites ou payantes : suite ADOBE (Photoshop, Illustrator, Indesign ...), Coreldraw, Gimp, qui elles seules vous permettront de répondre complètement à nos spécifications techniques.

**SPÉCIFICATIONS TECHNIQUES**

<b>Matière</b>	POLYCOTON 240 65% polyester - 35% coton
<b>Particularités</b>	-10 poches - Poches à rabat avec passepoil réfléchissant - Emplacements extérieurs pour genouillères - Soufflets d'aisance au dos - Zip double curseur - Étiquette identité intérieure tissée

**Zones de marquage :**  
**Dos (21x30cm)**  
**Coeur(10x10cm)**  
**Dos + coeur**

<b>Fichiers acceptés</b>	PDF, JPG, TIFF
<b>Colorimétrie</b>	CMJN
<b>Résolution</b>	300 Dpi

**Tailles :**

S  
M  
L  
XL

**Couleurs :**

**BLEU BUGATTI**  
**BLEU MARINE**  
**GRIS**  
**VERT**

**1. TYPES DE FICHIERS ACCEPTÉS**

- **JPG** Haute résolution (qualité 12 à l'export) : « le + simple et le plus fiable ! »
- **TIFF** (Compression JPG HD).
- **PDF** : Attention !!! Toutes vos polices doivent être vectorisées et vos transparences aplaties.  
*Dans le cas contraire, vos fichiers pourront subir des modifications ou pertes de données.*

Attention, nous n'acceptons pas d'autres types de fichiers (Word, PowerPoint, Excel, Paint, Publisher, Photofiltre...)

Impression en sérigraphie 1, 2, 3 ou 4 couleurs :

- PDF vectorisé : attention !!! Tous vos masques d'écrêtages réalisés./ AI vectorisé.

Vos fichiers doivent être réalisés au format d'impression et doivent contenir autant de calques que de couleurs d'impression commandées. Il est impératif de bien signaler les couleurs d'impression souhaitées en réalisant vos calques grâce aux nuanciers pantone disponibles dans votre logiciel.

Impératif : 1 teinte par calque !!!

Attention, nous n'acceptons pas d'autres types de fichiers (Word, PowerPoint...)

---

**2. COLORIMÉTRIE ET RÉOLUTION : CMJN - FOGRA 39 - 300DPI**

---

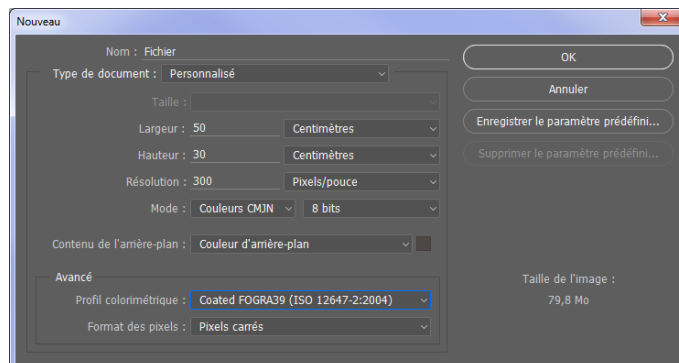
À la création de votre document, veuillez sélectionner le mode colorimétrique **CMJN (8bits)**.

**Tout fichier en RVB devra être converti et pourra subir des pertes colorimétriques, notamment pour les couleurs vives.**

**Afin de garantir un résultat optimal de vos couleurs en sortie machine, choisissez dans vos paramètres avancés le profil colorimétrique **Coated Fogra 39**.**

*Vous pouvez agir sur le mode colorimétrique de votre visuel sur l'onglet : Image -> Mode -> CMJN/8bits (Dans Photoshop par exemple).*

*Nous imprimons nos supports en 300 DPI et attendons vos fichiers à cette résolution.*



DPI signifie « pixels par pouce ». Il est impératif de même que pour la colorimétrie de commencer votre création en choisissant bien votre résolution.

Nous imprimons en 300 DPI qui est la résolution optimale pour le marquage. Il est impératif que la résolution de vos fichiers soit la meilleure possible pour un rendu de qualité.

**Attention à l'export de vos documents :**

- **Ne pas « Enregistrer pour le Web » car votre visuel passera en 72 Dpi (...et en RVB).**
- **Il faut toujours cocher l'option qualité maximale et ne pas compresser votre visuel.**

*Vous pouvez agir sur la résolution de votre visuel sur l'onglet :*

*Image -> taille de l'image -> 300dpi (Dans photoshop par exemple).*

---

**3. MISE EN PAGE**

---

**N'exportez pas de traits de coupe, de gamme de couleurs, de marges blanches ou d'hirondelles ;**

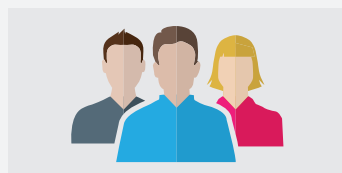
---

**4. DIMENSIONS**

---

Vous devez nous fournir vos fichiers au format d'impression souhaitée.

La taille maximale d'impression en quadrichromie est de 21x30 cm (format rectangulaire).

**Retour Devis Impression : Combinaison de Travail****SATISFACTION CLIENT****FABRICATION FRANÇAISE****UNE ÉQUIPE DÉDIÉE****LIVRAISON GRATUITE****UNE QUESTION ?****Chat****Tickets****Tél. 05 35 37 01 80****UNE SUGGESTION ?**

Notre équipe reste à votre disposition du **lundi au vendredi de 8h à 19h sans interruption.**